

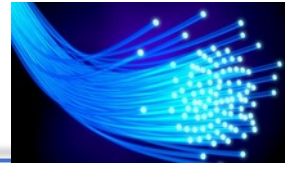


İLETİŞİM  
OKTAY ŞAHMAN 0 505 492 04 91  
[oktaysahman@mavifiber.com](mailto:oktaysahman@mavifiber.com)  
[www.mavifiber.com](http://www.mavifiber.com)

## FTTH

Bina İçi Fiber Optik Bağlantı (OBK) Tesisat Uygulama

Problemleri ve **Mavi fiber** Çözüm Uygulaması



FTTH projelerinde genel olarak **G.657.A2 standardında Drop Kablo** kullanılmaktadır.

Bu kablo **priz içi sonlandırma için yeterli esnekliği sağlayamadığından**, sonlandırma 2 yöntem ile yapılmaktadır.



**YÖNTEM-1**

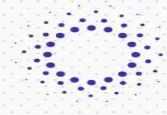
Prizden dışarı çıkan fiberin, **Mekanik Konnektör** ile sonlandırılması.



**YÖNTEM-2**

Prizden dışarı çıkan fiberin **Abone Sonlandırma Kutusunda ( ASK )** füzyon ek ile sonlandırılması.

**Bu yöntemler, yatırımlarda fazla işgücü ve malzeme maliyeti gerektirdiği gibi bir takım işletme güçlüklerine de yol açmaktadır.**



- ❖ **G.657.A2 standardında Drop Kablo kullanıldığında bina sistem odası ile daire içi priz arası (sistem odası-şaft-zayıf akım panosu-buat-priz ) güzergahta meydana gelen bükülmelerin yol açtığı sinyal seviyesi zayıflaması.**
- ❖ Mekanik Fast konnektör işçilik hatalarından dolayı hizmet kesintisi oranlarının yüksekliği.
- ❖ **Sonlandırma kutusunda füzyon ek işçiliği gerektirmesi.**
- ❖ Sıva üstü monte edilen ek kutusunun veya prizden sarkıtılan mekanik Fast konnektör kablosunun duvarda görüntü kirliliği yaratması.
- ❖ **Ayrıca daire içi sonlandırma kutusu ile ONT (Optik-Elektriksel dönüştürücü ) arası kullanılan G.657-A2 ara bağlantı fiber patchcord kablonun sürekli kullanıcı müdahale ortamında bulunması nedeniyle bükülme kaynaklı hizmet kesintileri yaşanması.**



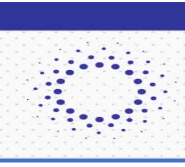
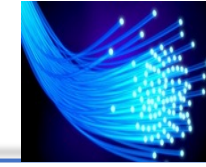
## Çözüm Önerisi

---

İLETİŞİM

OKTAY ŞAHMAN 0 505 492 04 91

oktaysahman@mavifiber.com



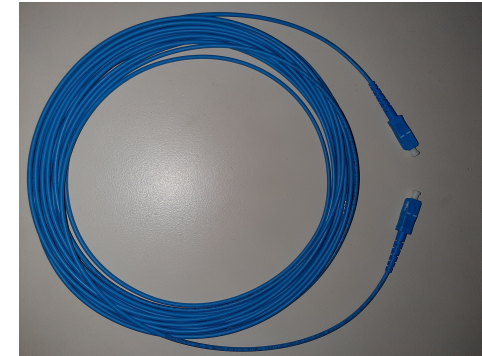
Mevcutta kullanılan her iki yöntemin de bahsedilen **tüm dezavantajlarını** ortadan kaldırmaya yönelik tasarlanan ve uygulanan çözüm.

## Mavi fiber - Ultra Bend-Optimized Optical Cable

&

Fiber Soket & Fabrikasyon Konnektörlü

Mavi fiber





- ❖ Bina içi fiber kablo tesisinde, G.657.A2 yerine, özel üretim **mavi fiber Ultra Bükülebilir Optik Kablo** kullanıldığında , 180 dereceye varan bükülmelerde dahi sadece 1-2 db zayıflama olduğu için dairede mevcut bulunan Data prizine , SC Fiber soket eklenerek sonlandırma yapılabilmektedir.
- ❖ Füzyon Ek kutusu ve Mekanik Fast konnektör kullanılmadığı için **işçilik ve malzeme maliyet kazancı sağlanmaktadır.**
- ❖ Tesis ve işletme esnasında meydana gelen bükülmelerden kaynaklı, sinyal zayıflaması iletişim kesintisi vb. problemler **yaşanmamaktadır.**



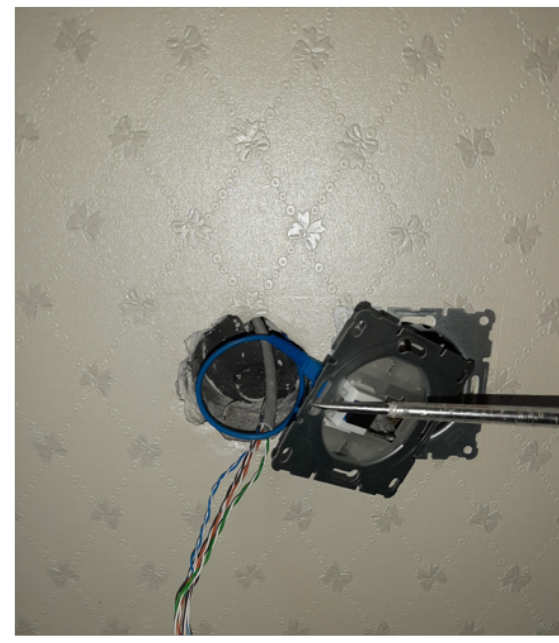


# mavi fiber Çözüm Uygulaması Ultra Bükülebilir Optik Kablo

## ❖ Uygulama Aşamaları

1. Bina Sistem Odası ile tüm daireler arası döşenecek kablo metrajları belirlenir.
2. Belirlenen bu metrajlara uygun olarak her daireye özel metrajda, büküm çapı 2 mm altında olan **mavi fiber Ultra Bükülebilir Optik Fiber Patch Cord** üretimi yapılır.
3. Bu fiberler, uçları fabrikasyon konnektörlü olarak, bina içi tesisata döşenir.
4. Döşenen **mavi fiber** kablo, daire içinde mevcut bulunan data prizi içine eklenecek SC konnektör uyumlu U-Link sokete takılır.

Bu özel kablonun 2mm altındaki büküm çapı sayesinde, priz içerisinde veya tesisatın bina içi herhangi bir yerinde meydana gelen kıvrılma, bükülmelerde dahi , **sinyal kaybı olmamaktadır.**



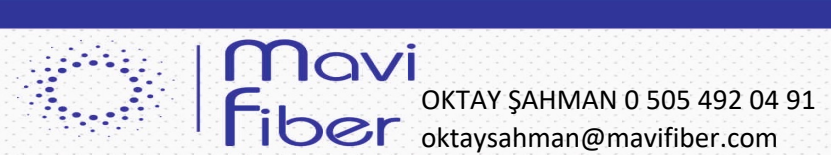
**mavi fiber**

Ultra Bükülmeye Optimize  
Edilmiş  
Optik Kablo Uygulama  
&  
Ultra Bend-Optimized  
Optical Cable Application





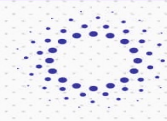
# REFERANSLARIMIZ



OKTAY ŞAHMAN 0 505 492 04 91  
oktaysahman@mavifiber.com

- 1500 Konut **EMLAK KONUT\_PASİFİK ÇİFTAY REZİDANS AVM MERKEZ ANKARA Projesi Yenimahalle – ANKARA**
- 550 Konut **EMLAK KONUT SAMSUN CANİK Projesi SAMSUN**
- 1100 Konut **EMLAK KONUT İstanbul BİZİM MAHALLE Projesi Halkalı – İSTANBUL**
- 80 Konut **KARDELENKÖY VİLLALARI Alacaatlı - ANKARA**
- 186 Konut **BULVAR 1011 KONUTLARI İskitler - ANKARA**
- 48 Konut **MERVE İNŞAAT KONUTLARI Şentepe - ANKARA**
- 22 Konut **YILKINER İNŞAAT KONUTLARI Solfasol-Hasköy - ANKARA**
- 62 Konut **MEGA İNŞAAT KONUTLARI Güneşevler - ANKARA**
- 6 Konut **BAHADIR İNŞAAT KONUTLARI Yükseltepe - ANKARA**
- 30 Konut **Zeytindalı Cad No 16 Ayrancı - ANKARA**
- 55 Konut **OVVA Konutları Ovacık - ANKARA**
- 56 Konut 15 Ofis **ELİZ KULE Ovacık – ANKARA**

# REFERANSLARIMIZ

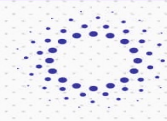


Mavi  
Fiber

OKTAY ŞAHMAN 0 505 492 04 91  
oktaysahman@mavifiber.com

- 24 Konut **Ahi Mesut Mah 1786 C. No 14** Etimesgut – **ANKARA**
- 11 Konut **Tepebaşı Sokak No 24** Şentepe – **ANKARA**
- 45 Konut **DUMANOĞLU İNŞAAT KONUTLARI** Ovacık – **ANKARA**
- 12 Konut **KOÇ İNŞAAT KIRIKKALE**
- 9 Konut **ARİF İNŞAAT** Yenikent - **ANKARA**
- 12 Konut **OKATAN ELEKTRİK KIRIKKALE**
- 18 Konut **YALIM İNŞAAT** Bahçelievler- **ANKARA**
- 10 Konut **FERHAT İNŞAAT KIRIKKALE**
- 11 Konut **HÜSEYİN KURTOĞLU KIRIKKALE**

# REFERANSLARIMIZ



Mavi  
Fiber

OKTAY ŞAHMAN 0 505 492 04 91  
oktaysahman@mavifiber.com

- 11 Konut **HÜSNÜ TÜGEN KIRIKKALE**
- 15 Konut **ZEKAI ALTINTAŞ KIRIKKALE**
- 11 Konut **ENVEROĞLU İNŞAAT KIRIKKALE**
- 60 Konut **ÖĞRENCİ YURDU\_ AYDIN APARTMANI KIRIKKALE**
- 10 Konut **ÖZYUTRLU İNŞAAT KIRIKKALE**
- 11 Konut **GÖZÜAK İNŞAAT KIRIKKALE**
- 12 Konut **BIYIKOĞLU İNŞAAT EMLAK KIRIKKALE**
- 10 Konut **BÖLÜKBAŞI İNŞAAT KIRIKKALE**
- 10 Konut **EYM İNŞAAT KIRIKKALE**

- **İLETİŞİM**

- Oktay ŞAHMAN 0 505 492 04 91

- [oktaysahman@mavifiber.com](mailto:oktaysahman@mavifiber.com)

- [www.mavifiber.com](http://www.mavifiber.com)

- Yenibatı Mah. 1820 Cadde Granit Sitesi  
16/30 Batıkent/ANKARA

- Kardelen Mah. 2060 Sokak Çağlar Çarşısı  
No:25 Batıkent/ANKARA